

# stg...

Career-Coaching for Experts & Executives

## **Unsere Expertise. Ihr Erfolg.**

Im Einzel-Newplacement – so wie wir es bei stg anbieten – geht es um mehr als neue Wege.  
Es geht um den passenden Platz für Sie.



stg – Newplacement GmbH  
Frauenlobstr. 2, 80337 München

Telefon: +49 9131 92936-16  
E-Mail: [info@stg-newplacement.de](mailto:info@stg-newplacement.de)

[www.stg-newplacement.de](http://www.stg-newplacement.de)



**Buchen Sie einen Termin für Ihr unverbindliches  
Informationsgespräch unter +49 9131 92936-16**



## „Extrem professionell und verlässlich.“\*

Sie haben beruflich viel erreicht. Sie kennen Ihre Stärken und Ihren Marktwert. Trotzdem fragen Sie sich vielleicht, ob da nicht noch mehr oder anderes sein könnte? Etwas, das sich möglicherweise nur dem bietet, der schon so weit gekommen ist wie Sie. Zugleich ist es für Sie eine Zeit der Veränderung.

Hier liegt unsere Expertise. Wir begleiten Menschen dabei, ihren Platz zu finden – auch wenn der Weg dorthin anders verläuft als ursprünglich geplant. Wir bei stg sind zutiefst überzeugt davon, dass es möglich ist, durch eine Veränderung zu wachsen und Perspektiven für sich zu entwickeln, die vorher nicht erkennbar waren.

Schließlich ist der passende Platz viel mehr als eine neue Stelle.

\*) Anita Bermel, ehem. Vice President HR PMO GfK SE (über ihre Zusammenarbeit mit stg)

### **Inhalt**

Beratungsablauf	Seite 4
Phase 1: Analyse und Orientierung	Seite 6
Phase 2: Positionierung und Strategie	Seite 8
Phase 3: Optimierung und Abschluss	Seite 10
Unser Angebot im Überblick	Seite 12
Interview mit Career-Coach Dr. Nicolette Fiola	Seite 14

# Unser Career-Coaching gliedert sich in drei Phasen

Das Career-Coaching orientiert sich am individuellen Bedarf unserer Kund\*innen. Es besteht aus drei Phasen.



## Analyse und Orientierung

- Standortbestimmung
- Potenzialanalyse
- Zieldefinition



### Persönliche Betreuung

**Unsere Expert\*innen sind während der gesamten Projektlaufzeit für Sie da.**

### Ihr persönlicher Coach

Unsere Coaches sind erfahrene Outplacement-Berater\*innen und Recruiter\*innen. Sie haben gemeinsame Qualitätsstandards und ergänzen sich in ihrer Vielfalt.



## Positionierung und Strategie

- Bewerbungs- und Suchstrategie
- Alleinstellungsmerkmale
- Gestalten Ihrer Unterlagen (Profil, CV, Social Media)



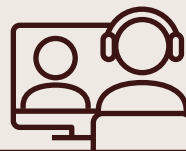
## Optimierung und Abschluss

- Vor- und Nachbereitung von Vorstellungsgesprächen
- Optimierung der positiven Selbstdarstellung
- Entscheidungshilfe



### Ihr Support-Team

Statt sich selbst die Fähigkeiten anzueignen, die andere perfekt beherrschen, lassen Sie Ihr Personal Branding von Profis erstellen.



### Ihre Beratung 24/7

Bei Bedarf wenden Sie oder Ihre Angehörigen sich an unser Team aus erfahrenen Psycholog\*innen und Berater\*innen. 24 Stunden an 365 Tagen im Jahr.



## Phase 1

# Analyse und Orientierung

So starten Sie in Ihr Career-Coaching.

Ihr persönlicher Coach ist als Navigator in dieser Phase des Umbruchs an Ihrer Seite. Ein Sparringspartner, den wir individuell nach beruflichen Schwerpunkten und persönlicher Passung für Sie auswählen.

Den Auftakt macht ein erstes Gespräch zwischen Ihnen und Ihrem Coach. Nutzen Sie diese unverbindliche Möglichkeit des Kennenlernens und fragen Sie alles, was Sie wissen möchten, bevor Sie sich für uns

entscheiden. Dann starten Sie gemeinsam in Phase 1 – Analyse und Orientierung.

Hier führen Sie intensive Gespräche. Sie analysieren Ihre Situation, erhalten eine individuelle Potenzial-einschätzung und definieren Ihr Ziel. Am Ende dieser Phase haben Sie Klarheit darüber, was Sie können und wollen. Sie haben damit Ihren „Werkzeugkoffer“ für Ihre berufliche Neuorientierung gepackt.

## Ihr Ergebnis

---



**Sie haben neue Perspektiven entdeckt und Ihr Ziel klar definiert.  
Sie kennen Ihre Stärken und Ihr Alleinstellungsmerkmal.  
Sie sind inhaltlich gerüstet für die folgenden Schritte.**

---



## Ergänzungs-Modul

# Hogan Personality Assessment

Das Hogan Personality Assessment ist ein internationales Verfahren zur Messung und Entwicklung der Persönlichkeit. Es besteht aus drei Teilen: Werte, Stärken und Risiken.

Das Hogan Personality Assessment ist ein internationales Verfahren zur Messung und Entwicklung der Persönlichkeit. Es besteht aus drei Teilen: Werte, Stärken und Risiken.

Das Hogan Personality Assessment kommt ursprünglich aus der Führungskräfte- und Personalentwicklung. Wir setzen das Tool erfolgreich im Career-Coaching ein, da es ganz neue Blickwinkel auf die eigene Persönlichkeit eröffnet. Auf dieser Grundlage können Sie Ihre Persönlichkeit gezielt weiterentwickeln.

Im Career-Coaching bekommen Sie alle Ergebnisse – in einem persönlichen Gespräch verständlich erklärt und mit vielen Details. Nicht zuletzt ist das Assessment eng mit dem Coaching verzahnt. Deshalb wirkt es oft wie ein zusätzlicher Katalysator im Prozess der Neuorientierung. Es beschleunigt den persönlichen Erkenntnisgewinn und liefert zusätzliche Klarheit.

Hogan ist ein Entwicklungsinstrument. Zugleich gibt er auch Hinweise auf die eigene Wertorientierung und auf herausragende Stärken. Dies ist besonders aufschlussreich, wenn es um das passende Arbeitsumfeld geht.

### **Potenziale, Risiken, Werte**

Die sog. „Hogan Potenziale“ (HPI) beschreiben die starke Seite der Persönlichkeit. Sie erläutern, wie wir mit anderen agieren, wenn wir wirksam sind. Die Potenziale einer Person lassen Rückschlüsse darauf zu, wie sie arbeitet oder führt und wie erfolgreich sie sein wird.

Die „Hogan Risiken“ (HDS) beschreiben die Stressmarker der Persönlichkeit. Das sind Merkmale, die unter erhöhter Anspannung auftreten und den beruflichen Erfolg gefährden könnten. Hier geht es um das Erkennen eigener Leistungsrisiken.

Die „Hogan Werte“ (MVPI) schließlich beschreiben die Antreiber oder Erfolgsmotivatoren einer Person. Sie geben auch Hinweise darauf, in welcher Position und Umgebung sie wahrscheinlich am leistungsfähigsten sein wird.

### **Wissenschaftlich fundiert**

Als eines der bekanntesten Verfahren, um die Persönlichkeit zu messen und zu entwickeln, ist der Hogan wissenschaftlich sehr gut fundiert. Er basiert auf globalen sowie Landesnormen, ist AGG- bzw. EEOC-konform und erfüllt auch die strengen Qualitätskriterien der DIN 33430. Und selbstverständlich bleiben die Ergebnisse ausschließlich bei Ihnen. Die Daten werden nicht an Dritte weitergegeben.



## Phase 2

# Positionierung und Strategie

Ihr Profil ist geschärft und nimmt Form an.

Sie haben mit Ihrem Coach Ihr persönliches Profil erarbeitet und Ihr Ziel definiert. Der Rahmen ist klar abgesteckt. Auf dieser Basis entwickeln Sie gemeinsam Ihre Bewerbungsstrategie und wählen die Kanäle aus, die zu Ihrem Profil passen.

Dafür benötigen Sie aussagekräftige Unterlagen. Wir organisieren ein Fotoshooting für Sie und stellen sicher, dass Ihre Bewerbungsunterlagen optisch ansprechend und inhaltlich stimmig gestaltet

sind. Sie bringen optimal zum Ausdruck, was Sie ausmacht. Passend zu den erarbeiteten Kriterien erhalten Sie Stellenvorschläge, die unsere Expert\*innen für Sie auswählen und die Ihre eigene Recherche ergänzen.

Jeder Bedarf ist anders. Deshalb bieten wir Ihnen zusätzlich buchbare Ergänzungs-Module an, mit denen Sie diese Phase ganz nach Ihren Bedürfnissen erweitern können.

## Ihr Ergebnis

---



**Sie haben Ihre Bewerbungsstrategie definiert.  
Sie haben professionell gestaltete Unterlagen, die Sie perfekt repräsentieren.  
Ihre Bewerbung ist bei Ihren Wunschfirmen platziert.**

---





## Ergänzungs-Modul

# Inverses Headhunting inkl. Backoffice

Nutzen Sie die Möglichkeit einer vertieften Recherche im Arbeitsmarkt.

Nachdem Sie mit Ihrem Coach die gewünschte Zielposition erarbeitet und Ihre Unterlagen erstellt haben, platzieren wir Ihr Profil im Arbeitsmarkt.

Im sog. Inversen Headhunting nutzen wir Firmen-Datenbanken für die Recherche ebenso wie unsere Kontakte zu Headhuntern und unser deutschland-weites stg-Netzwerk. Selbstverständlich validieren wir alle Ansprechpartner\*innen, bevor wir sie weitergeben.

Darüber hinaus unterstützen wir Sie bei der Identifizierung und strategischen Nutzung Ihrer eigenen Netzwerke. Sie bewerben sich nicht nur auf ausgeschriebene Stellen, sondern auch aktiv bei Unternehmen, die als Arbeitgeber zu Ihnen passen.

Unser Backoffice-Team kümmert sich um die Vorbereitung und Zusammenstellung Ihrer Unterlagen und wickelt den kompletten Schriftverkehr für Sie ab.

---

## Ergänzungs-Modul

# Design-Paket

Lassen Sie Ihr Personal Branding von unseren Marketing-Profis erstellen.

Zu Ihrer Positionierung am Executive/Experts-Arbeitsmarkt benötigen Sie Bewerbungsunterlagen, die auf Ihr neues, geschärftes Profil zugeschnitten sind. Die Inhalte dafür erarbeiten Sie systematisch mit Ihrem Coach. In einem professionellen Fotoshooting entstehen die passenden Business-Porträts. Zusätzlich entwickelt unser Marketing-Team für Sie ein individuell gestaltetes Bewerber-

Profil und ein Curriculum Vitae zur Online- und Offline-Nutzung. Daneben übersetzen wir Ihren deutschen Lebenslauf und bereiten ihn so auf, dass Sie zusätzlich über ein englisches Résumé verfügen. Nicht zuletzt gestalten unsere Social-Media-Profis Ihr Profil auf Xing und LinkedIn. Damit präsentieren Sie sich mit einem überzeugenden und in sich stimmigen Gesamtpaket.



### Phase 3

# Optimierung und Abschluss

Sie überzeugen und finden eine neue Stelle.

Sie wissen, was Sie können und wollen. Sie haben Unterlagen, mit denen Sie sich identifizieren, weil sie genau das zum Ausdruck bringen, was Sie ausmacht. Sie haben sich im für Sie relevanten Arbeitsmarkt präsentiert. Jetzt reagieren Ihre Wunschfirmen und wollen Sie kennenlernen. Für Sie heißt das: Sie müssen sich „verkaufen“. Vielleicht das erste Mal seit längerer Zeit. Wir sind weiterhin an Ihrer Seite. Gemeinsam mit Ihrem Coach bereiten Sie die Vorstellungsgespräche vor und nach.

Unser Ziel ist, dass Sie die „Qual der Wahl“ bei mehreren Angeboten haben. Ihr Coach leistet effektive Entscheidungshilfe. Und wenn Sie Ihren Platz gefunden haben, begleiten wir Sie auf Wunsch auch in den ersten 100 Tagen im neuen Job – damit Sie einen optimalen Start in Ihre berufliche Zukunft haben.

## Ihr Ergebnis

---



**Sie wissen, was Sie auszeichnet, und kommunizieren dies authentisch und überzeugend. Sie treten souverän auf und gehen perfekt vorbereitet in Ihre Vertragsverhandlungen. Sie wissen, welche Kriterien für Ihre Entscheidung maßgeblich sind.**

---



## Ergänzungs-Modul

# Medien-Training-Executive

Kommunikation, die den Unterschied macht.

In diesem Training lernen Sie, wie Sie sich durch Ihre Kommunikation gezielt positionieren. Sie gewinnen somit noch mehr Klarheit und Souveränität. Das wirkt auch nach außen.

Im Medientraining erfahren Sie, wie Sie Ihre Botschaften passgenau platzieren, sich selbst souverän präsentieren und auch unter Stress eloquent kontern. Sie üben unterschiedliche Strategien für Interviewsituationen ein, probieren aus, wie Sie Gespräche steuern, und geben Ihrer Sprache Prägnanz.

Im Live-TV-Studio konfrontiert Sie die Kamera mit Ihren Stressmustern. Sie üben, wie Sie sich in Online-Meetings und Video-Statements oder vor großen Gruppen optimal präsentieren.

So erweitern Sie Ihr Repertoire und geben Ihrer Kommunikation ein unverwechselbares Profil. Im Bewerbungsprozess und in Vertragsverhandlungen kommt Ihnen dies sofort zugute. Längerfristig nutzen können Sie diese Fähigkeiten aber auch im neuen Job.

## Beratungsmodelle

### Career-Coaching „Kompakt“

4 Monate

20 Stunden Career-Coaching

### Career-Coaching „Klassik“

6 Monate

32 Stunden Career-Coaching

### Career-Coaching „Komfort“

6 Monate plus Onboarding

40 Stunden Career-Coaching

Karriereberatung in drei Phasen:

Analyse und Orientierung, Positionierung und Strategie, Optimierung und Abschluss

Professionelles Fotoshooting mit Business-Porträts für Ihr Online- und Offline-Profil

XING- und LinkedIn-Profil, inhaltliche Bearbeitung im Coaching, Leitfaden unserer Expert\*innen

Regelmäßige Stellenvorschläge

Psychologische Beratung 24/7 für Sie und Ihre Angehörigen

## Ergänzungs-Module

### Hogan Personality Assessment

Dreiteiliges Verfahren zur umfassenden berufsbezogenen Persönlichkeitsdiagnostik und -entwicklung mit ausführlichem Auswertungsgespräch und Übertragung der Ergebnisse ins weitere Coaching: Werte, Stärken, Risiken.

### Inverses Headhunting

Systematische Erschließung des relevanten Arbeitsmarktsegments nach individuellen Kriterien. Expert\*innen-Recherche von Zielfirmen und Headhunter-Kontakten. Backoffice-Service für versandfertige Unterlagen.

### Design-Paket

Personal Branding vom Profi und individuell für Sie erstelltes Xing- und LinkedIn-Profil. Lebenslauf und Profil im unverwechselbaren Design sowie Résumé auf Englisch.

### Medien-Training-Executive

Eintägiges Training zur Optimierung der Selbstpräsentation und Kommunikation vor der Kamera bzw. vor Publikum. Für mehr Souveränität und Wirkung.

# Lassen Sie uns ins Gespräch kommen und gemeinsam herausfinden, wo Ihr Platz sein könnte.

Für das Beratungs-Setting richten wir uns ganz nach Ihren Präferenzen. Möglich sind Coachings persönlich vor Ort (bundesweit an unterschiedlichen Standorten), als Videocall, telefonisch oder per E-Mail.

Ein unverbindliches Informationsgespräch vorab (Terminvereinbarung bitte unter +49 9131 92936-16) sowie ein Kennenlerngespräch mit dem Coach sind selbstverständlich kostenfrei. Ihren persönlichen Coach wählen wir sorgfältig für Sie aus. Die Beratung ist auch auf Englisch möglich.

Sie haben noch weitere Fragen oder besondere Wünsche? Kommen Sie gerne auf mich zu für ein individuell abgestimmtes Beratungs-Modell!



Jenny Alexandra Hoch  
Geschäftsführende Gesellschafterin  
stg - Newplacement GmbH  
+49 89 9213159-60  
j.hoch@stg-mitarbeiterberater.de

---

## „Was Eindruck macht und wirklich überzeugt, ist ein stimmiges Gesamtpaket.“

Dr. Nicolette Fiola ist Teil des Executive-Coaching-Teams bei stg. Sie begleitet Fach- und Führungskräfte im Rahmen des Career-Coachings. Aus Erfahrung weiß sie, worauf es bei der beruflichen Neuorientierung ankommt. Ganz besonders dann, wenn es um den richtigen Platz geht.

### **In welchen Situationen kommen Experts und Executives zu Ihnen in die Beratung?**

Grundsätzlich gibt es hier zwei klassische Ausgangssituationen. Ein großer Teil der Klient\*innen „muss“ sich beruflich verändern. Sie verlieren ihre Stelle aufgrund von Umstrukturierung im Unternehmen oder werden freigestellt. Bei anderen kommt der Veränderungswille von innen heraus. Sie suchen eine neue berufliche Perspektive – nicht nur einen anderen Job – und holen sich für diesen wichtigen Prozess professionelle Unterstützung.

### **Welche besonderen Anforderungen bringen Ihre Klient\*innen mit?**

Es geht um die berufliche Weichenstellung für die Zukunft. Oft ist es die letzte Station vor der Rente, und die soll wirklich passen. Viele meiner Klient\*innen im Career-Coaching möchten raus aus der Dynamik von „höher, schneller, weiter“. Sie wollen innehalten und nehmen sich die Zeit, die Frage zu beantworten, was ihnen beruflich wirklich wichtig ist und wohin die Reise gehen soll. Ganz grundsätzlich geht es hier um sinnerfüllte Arbeit.

### **Wozu überhaupt Career-Coaching? Wie ein schicker Lebenslauf aussieht, kann ich doch „ergoogeln“?**

Ja, klar. Einen schicken Lebenslauf zu erstellen, ist

kein Hexenwerk. Der allerdings reicht nicht bei den Klient\*innen, die wir im Career-Coaching begleiten. Was Eindruck macht und wirklich überzeugt, ist ein stimmiges Gesamtpaket. Das entsteht, wenn die Ergebnisse der Coaching-Phasen optimal ineinandergreifen. Wenn glasklar ist, was den jeweiligen Menschen ausmacht, was seine berufliche Entwicklung kennzeichnet und welche Erfolgsgeschichten sie oder er erzählen kann. Diese inhaltliche Basis wird dann übersetzt ins Personal Branding der Bewerbungsunterlagen und der Social-Media-Profile, die immer wichtiger werden. Und wenn die Botschaften auch noch in den Vorstellungsgesprächen konsistent und überzeugend vertreten werden, ist die Wirkung kaum noch zu toppen. So ein Gesamtpaket alleine hinzubekommen, ist meiner Erfahrung nach kaum möglich.

### **Was sind für Sie die drei wichtigsten Erfolgsfaktoren, um den richtigen Platz zu finden?**

Erstens: Ich weiß, was ich kann und was ich will. Zweitens: Ich bin in der Lage, dies überzeugend zu kommunizieren. Drittens kommt es auf die systematische Recherche des für mich relevanten Arbeitsmarktsegments an. Welche Zielfirmen interessieren mich? Welche Headhunter sollten mich kennen? Welche Optionen gibt es in meinem Netzwerk? Nur auf Stellenanzeigen zu reagieren, das reicht nicht aus.

### **Was ist Ihr Job als Beraterin im Career-Coaching?**

Ich bin Prozessbegleiterin und Sparringspartnerin auf Augenhöhe. Wichtig ist mir, stets im Blick zu haben, was meine Klient\*innen gerade brauchen. Manchmal kommen auch Themen auf, die mit der beruflichen Neuorientierung nur am Rande zu tun haben. Gesundheit zum Beispiel oder Partnerschaft. Das gilt es dann in den Prozess zu integrieren. Meist wird dieser dadurch sogar intensiver. Jede\*r Klient\*in ist einzigartig – so soll auch das Career-Coaching sein!

### **Was bringen Sie für Ihre Rolle mit?**

Fachlich ist das die eigene berufliche Laufbahn in verschiedenen Positionen und Unternehmen. Und meine Erfahrung aus der Personalberatung und dem Executive Search.

Ich weiß, wie Personalentscheider\*innen ticken und was ihnen wichtig ist. Daneben bringe ich auch mein Prozesswissen und meine Coaching-Expertise ein. Menschlich braucht es Empathie, um mich in meine Klient\*innen einzufühlen, die sich in teils schwierigen beruflichen Umbruchphasen befinden. Wichtig sind auch Offenheit und Flexibilität, um mit der persönlichen Entwicklung im Laufe des Coachings mitzugehen. Es gibt kein Patentrezept für ein gelungenes Coaching. Jeder Prozess wird individuell gestaltet.

### **In einem Satz: Was ist aus Ihrer Sicht der größte Nutzen des Career-Coachings für die Klient\*innen?**

Sie sind optimal vorbereitet für den Bewerbungsprozess, verfügen über eine systematische Marktanalyse und haben die Möglichkeit der professionellen Begleitung während der Onboarding-Phase. Beste Voraussetzungen also, wirklich den richtigen Platz zu finden.



### **Zur Person**

Dr. Nicolette Fiola verfügt über mehr als 10 Jahre Erfahrung in der Personalberatung und im Executive Search. Sie berät Fach- und Führungskräfte in Fragen der Karrieregestaltung und während beruflicher Umbruchsituationen. Weitere Spezialbereiche sind Outplacement-Beratung und Inverses Headhunting auf Executive- und Senior-Executive-Level. Daneben lehrt Frau Dr. Fiola an der Hochschule Ansbach.



[www.stg-newplacement.de/einzel-newplacement](http://www.stg-newplacement.de/einzel-newplacement)



[www.stg-newplacement.de](http://www.stg-newplacement.de)

---

Sie möchten mehr zum Thema Mitarbeiterberatung wissen oder haben Interesse an kompakten Informationen, Tipps und Übungen zu Themen wie Mental Health, Zusammenarbeit, Wandel der Arbeitswelt? Besuchen Sie uns hier:



[www.stg-mitarbeiterberater.de](http://www.stg-mitarbeiterberater.de)



[www.stg-mitarbeiterberater.de/themen-und-trend](http://www.stg-mitarbeiterberater.de/themen-und-trend)

---

stg - Newplacement GmbH  
Frauenlobstr. 2, 80337 München

Telefon: +49 9131 92936-16  
E-Mail: [info@stg-newplacement.de](mailto:info@stg-newplacement.de)

[www.stg-newplacement.de](http://www.stg-newplacement.de)